

FINAL

Πορφύρας **53** - **58** ΑΣ Πέρα

47%	8 / 17	FT	19 / 24	79%
42%	18 / 43	2p	15 / 36	42%
13%	3 / 24	3p	3 / 16	19%
40	27 - 13	Rb	33 - 10	43
	14	Tu	22	

Referees: Πόντας, Σπυρόπουλος, Λύρας

Each Period	1st	2nd	3rd	4th
Πορφύρας	13	16	13	11
ΑΣ Πέρα	14	14	8	22

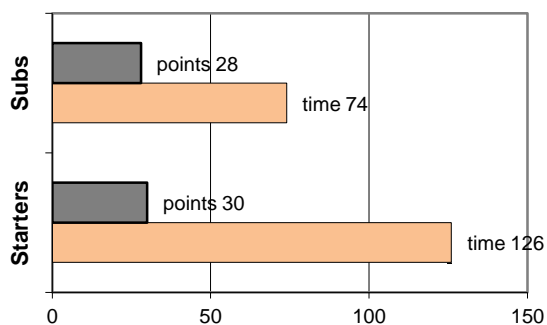
End of Period	1st	2nd	3rd	4th
Πορφύρας	13	29	42	53
ΑΣ Πέρα	14	28	36	58

Coach: Γκαναβίας Π. - Φέρτης Ηλ.
Α.Σ. ΠΕΡΑ

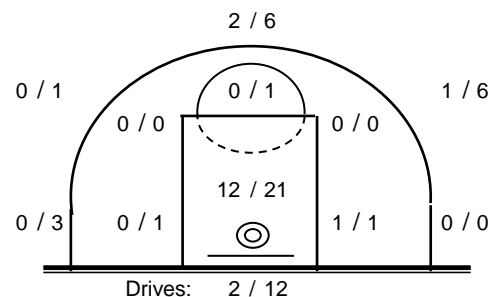
Fast Breaks 4 / 6

# Player	Time (min)	Points	Ft	2p	3p	+/-	Rebs		As	St	Tu	Bl	Fouls		Rkg*
							de	of					Wo	Co	
4 Βαρδάλος Ηλ.	21	3	1 / 2	1 / 1	0 / 1	-5	1	0	3	1	6	0	1	1	0
5 Οικονόμου Μ.	28	2	0 / 0	1 / 2	0 / 4	9	1	0	4	2	3	0	2	2	1
16 Λάμπρου Π.	10	4	0 / 0	2 / 3	0 / 0	9	4	3	0	1	0	0	0	3	11
7 Καδηγιαννόπουλος Γ	22	9	3 / 3	3 / 5	0 / 0	9	1	1	2	1	3	0	3	5	9
8 Ζέγγος Θ.	26	7	2 / 2	1 / 3	1 / 4	-3	4	0	1	2	1	1	4	1	9
17 Χριστοφίδης Γ.	4	2	0 / 0	1 / 1	0 / 0	0	0	1	0	0	1	0	0	0	-
10 Φωτόπουλος Θ.	31	10	8 / 10	1 / 6	0 / 3	5	10	1	2	3	3	1	5	1	14
11 Καμπούρης Θ.	6	0	0 / 0	0 / 3	0 / 0	4	2	0	0	0	0	1	0	1	-
12 Πιτούλης Αχ.	24	6	2 / 3	2 / 4	0 / 0	-10	7	2	1	1	2	0	6	4	12
13 Σωτηράκης Κ.	27	15	3 / 4	3 / 8	2 / 4	11	3	2	0	0	2	0	4	1	10
14 Οκουγκμπόουα Ρ.	1	0	0 / 0	0 / 0	0 / 0	-4	0	0	0	0	0	0	0	1	-
15 Βουρδέλης Γ.	0	0	0 / 0	0 / 0	0 / 0	0	0	0	0	0	0	0	0	0	-
Team							0	0			1	0	0		
1st quarter		14	4 / 5	5 / 11	0 / 3		9	3	4	1	7	0	5	6	14
2nd quarter		14	3 / 7	4 / 7	1 / 5		8	2	3	4	7	1	7	4	14
3rd quarter		8	4 / 4	2 / 10	0 / 3		9	2	2	3	5	1	6	4	9
4th quarter		22	8 / 8	4 / 8	2 / 5		7	3	4	3	3	1	7	6	30
Final Stats	200	58	19 / 24	15 / 36	3 / 16	25	33	10	13	11	22	3	25	20	67
			79%	42%	19%		43								

Starters- Subs ratio



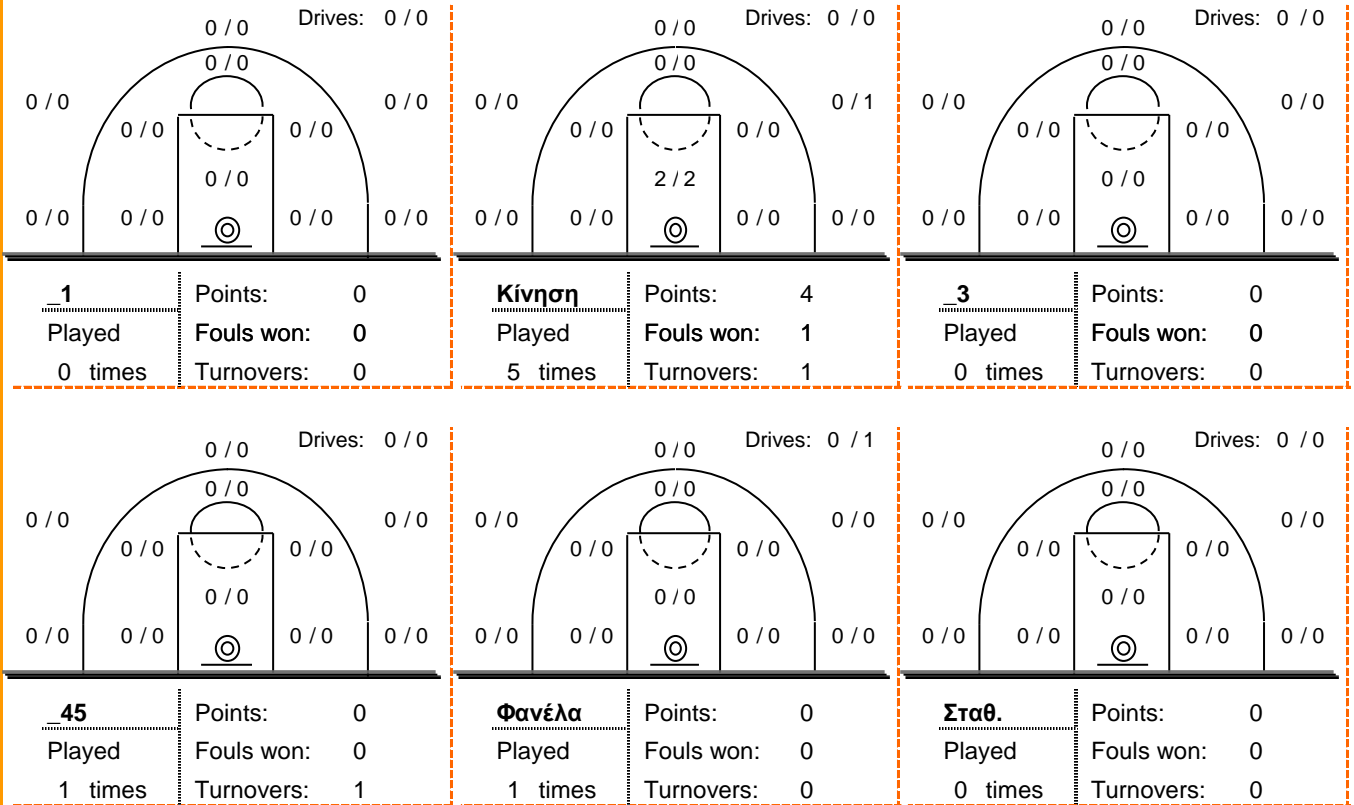
Shot Chart



*Ranking= Pts+Rebs+As+St+B-Mished Shots-Tu (Time Played>7min.)

Offense Analysis

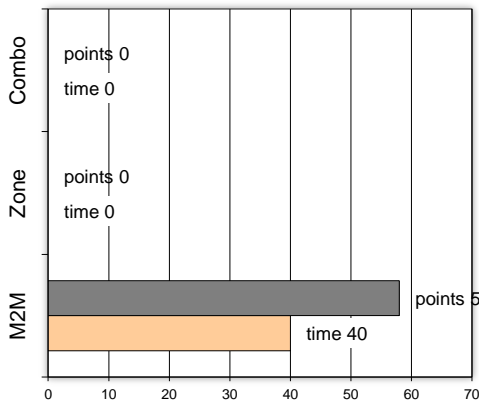
Play performance:



Against Defense Types:

Turnovers:

Fast breaks:



Έγιναν 22 λάθη

1 ήταν χρονικές υπερβάσεις,
4 ήταν παραβάσεις γραμμών,
16 ήταν λάθη κατοχής και
1 ήταν βήματα ή μεταφορά.

Επετεύχθησαν 4 αιφνιδιασμοί

2 ήταν πρωτεύοντες
0 ήταν δευτερεύοντες
2 προήλθαν από λάθος
του αντιπάλου

Πραγματοποιήθηκαν συνολικά 84 επιθέσεις, με απόδοση 0.69 έναντι 87 επιθέσεων των αντιπάλων.

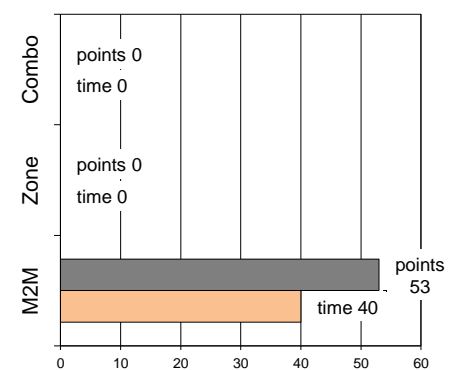
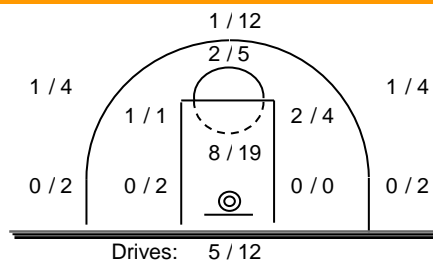
Defense Analysis

Πορφύρας

Opponent's shot chart

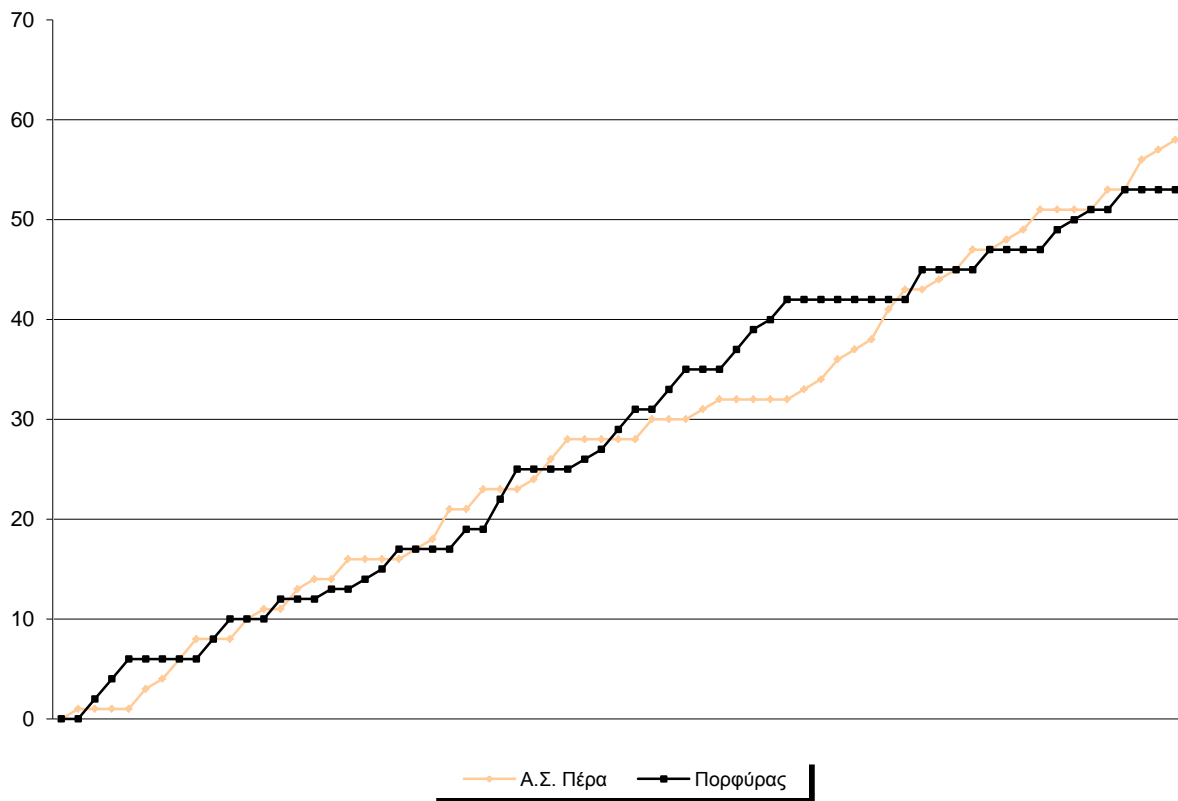
Defense Types Performance

4 Σκάνδαλος Γ.	18 -2
5 Τζωρτζής Γ.	0
6 Γουρδομιχάλης Κ.	6
7 Γιαννόπουλος Δ.	6 -1
8 Παπαδάκης Γ.	2
9 Παπαφωτίου Ευ.	0
10 Λοϊζίδης Λ.	2
11 Καλαμαράς Γ.	8
12 Κονταράκης Γ.	0
13 Ιορδάνου Α.	2
14 Πεταλάς Ρ.	9
15 Συμεωνίδης Γ.	0

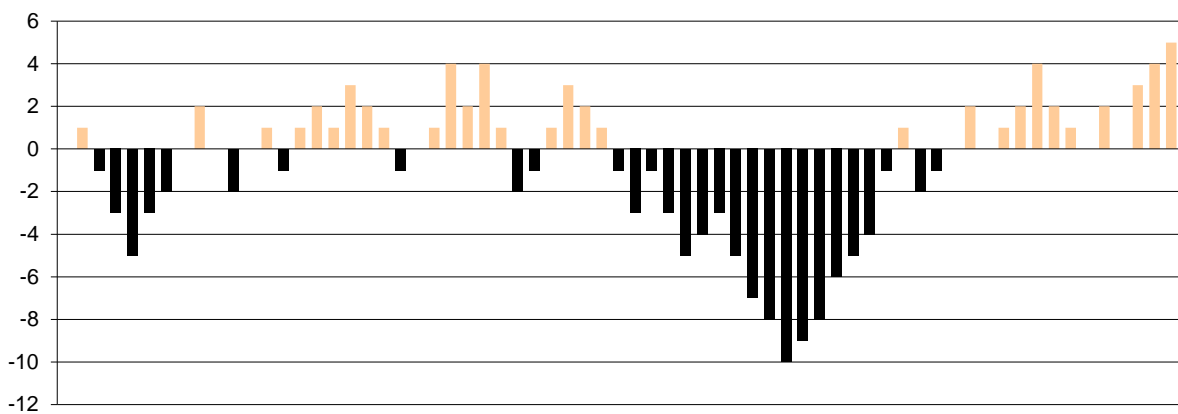


Graphic Stats

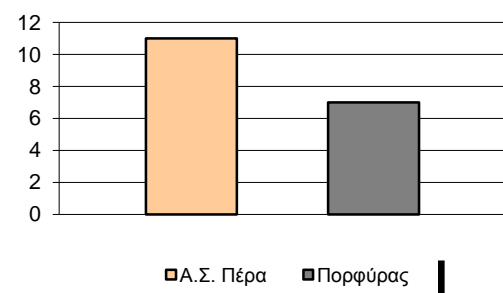
Score Evolution



Score Difference



Largest Scoring Run



Notes

Notes